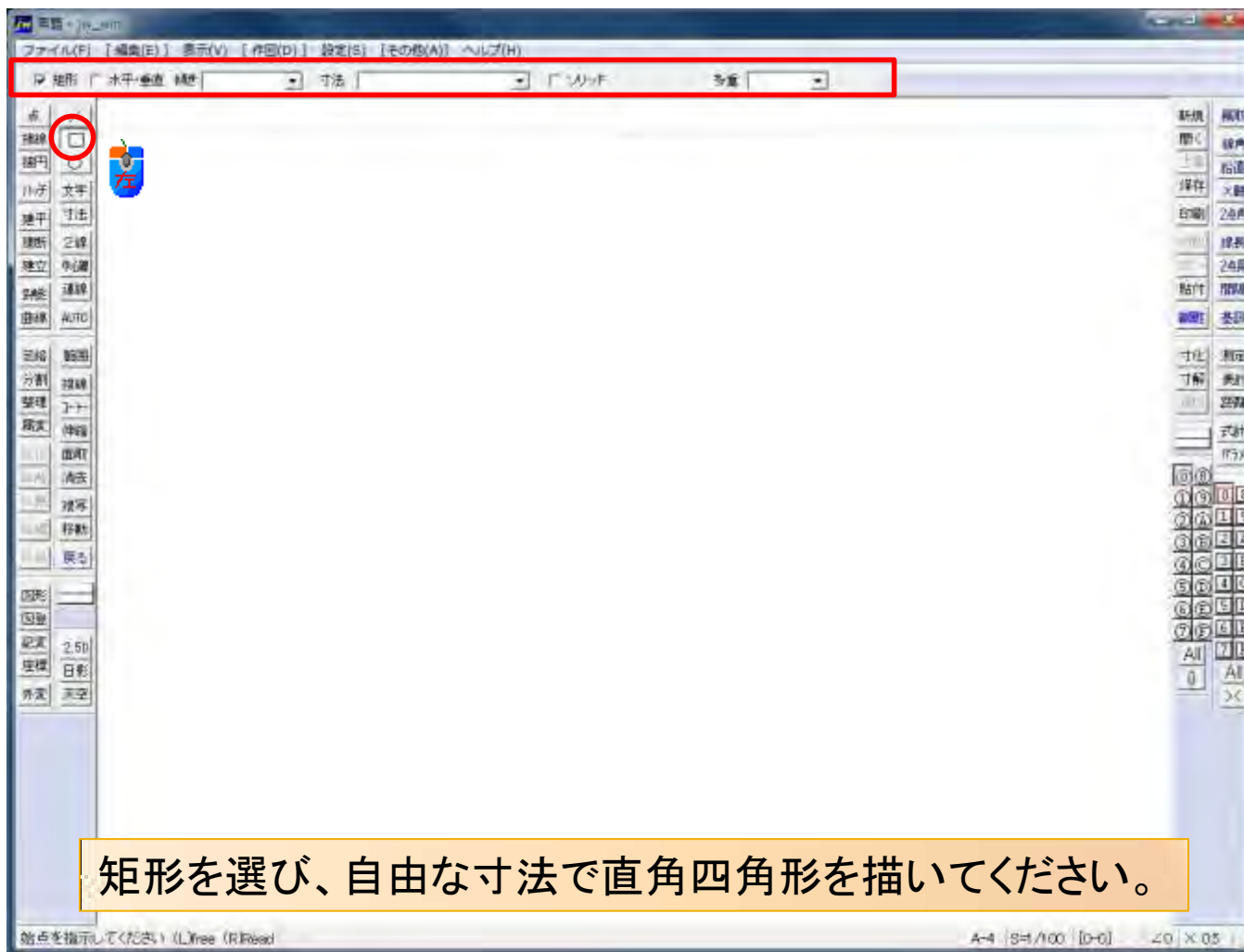


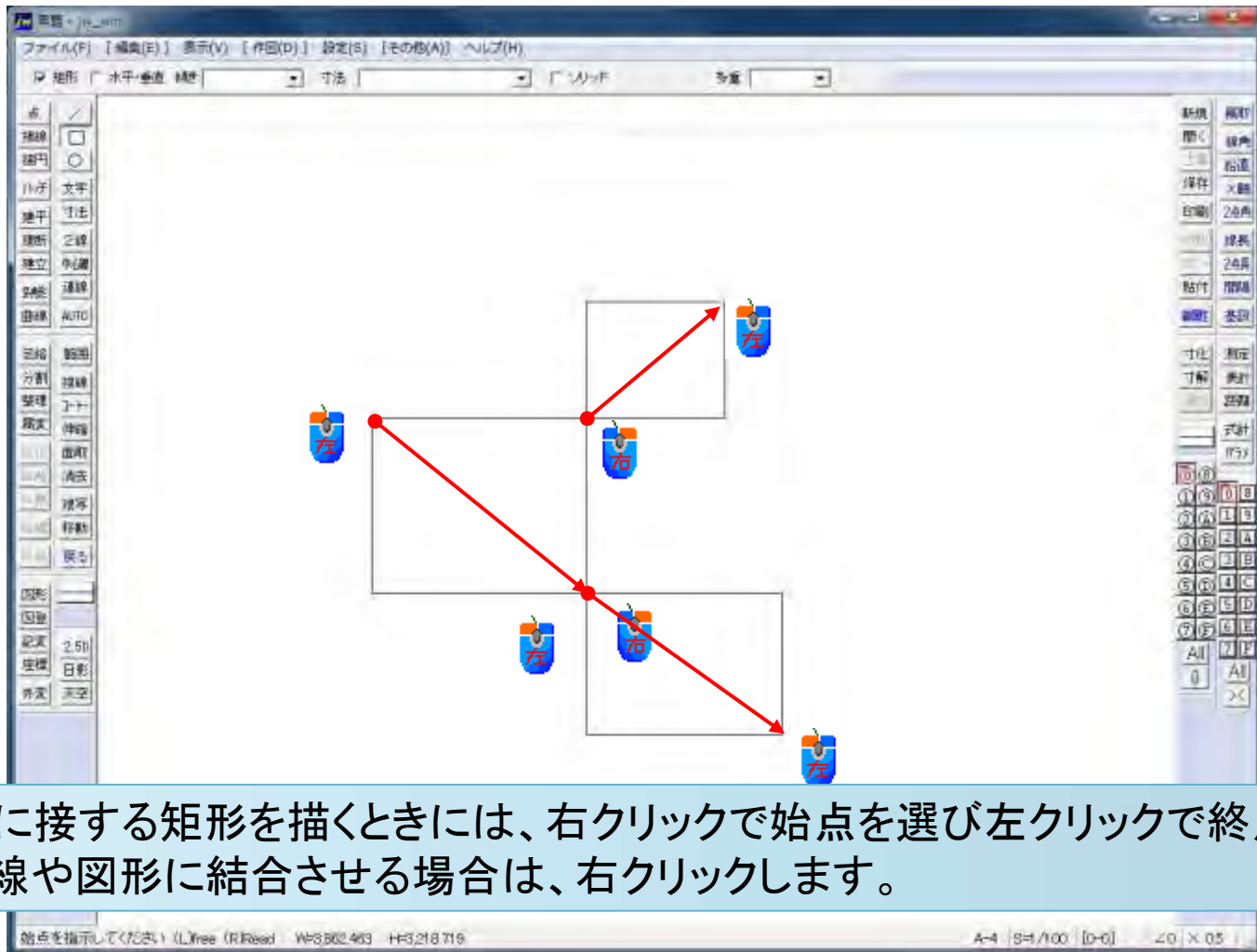
Jw_cad基本操作(3)

矩形(くけい):四角形

矩形(くけい)を描く



矩形(くけい): 左クリックと右クリック



矩形の四隅に接する矩形を描くときには、右クリックで始点を選び左クリックで終点を選びます。終点を他の線や図形に結合させる場合は、右クリックします。

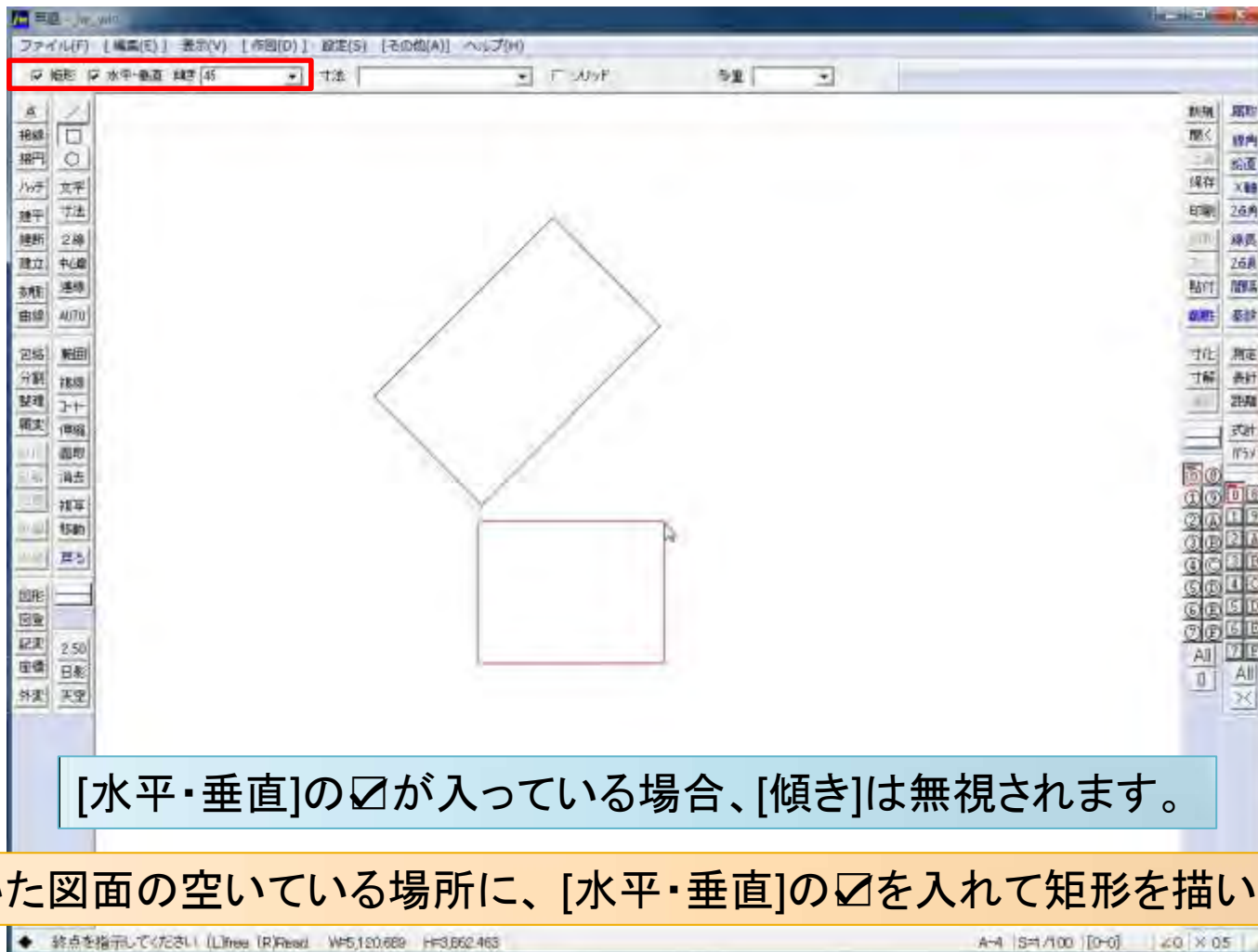
矩形(くけい):傾き(角度)を付ける



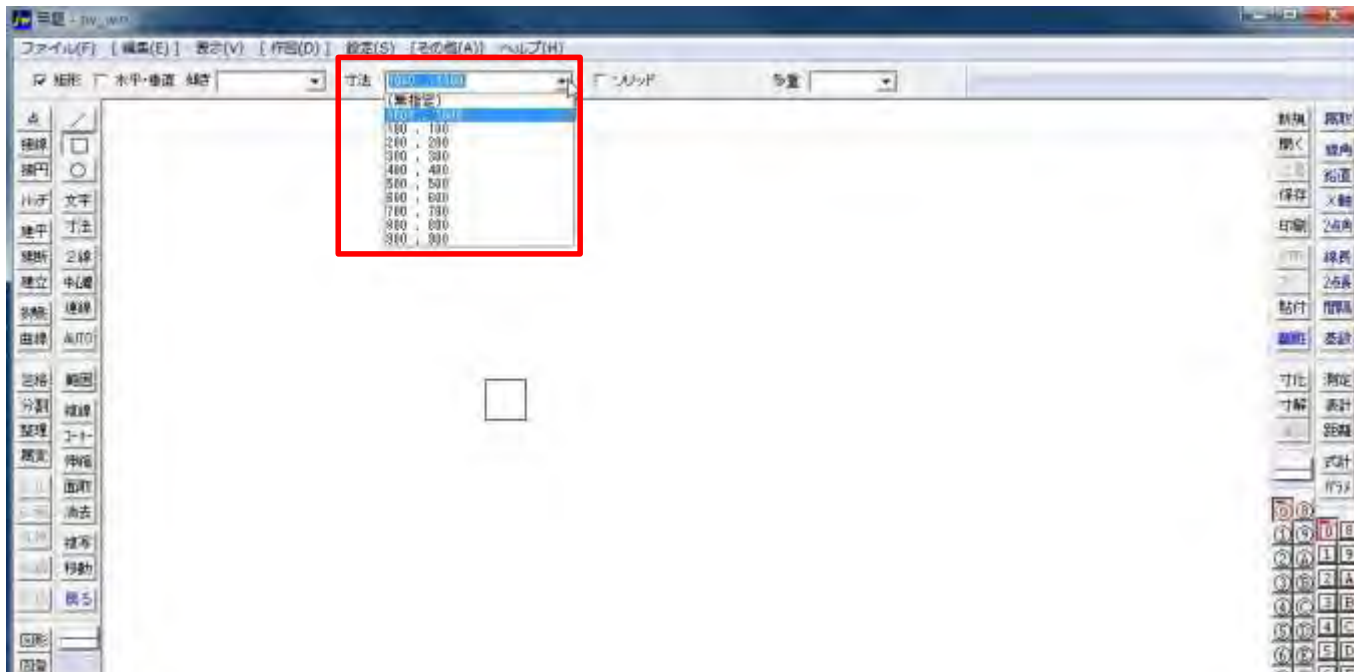
希望の位置で左クリックし(始点)、希望の位置でクリックします(終点)。ステータスバーの表示に注意してください。

[傾き]を「45」に設定し、直角四角形を描いてください。

矩形(くけい): 傾き+水平・垂直



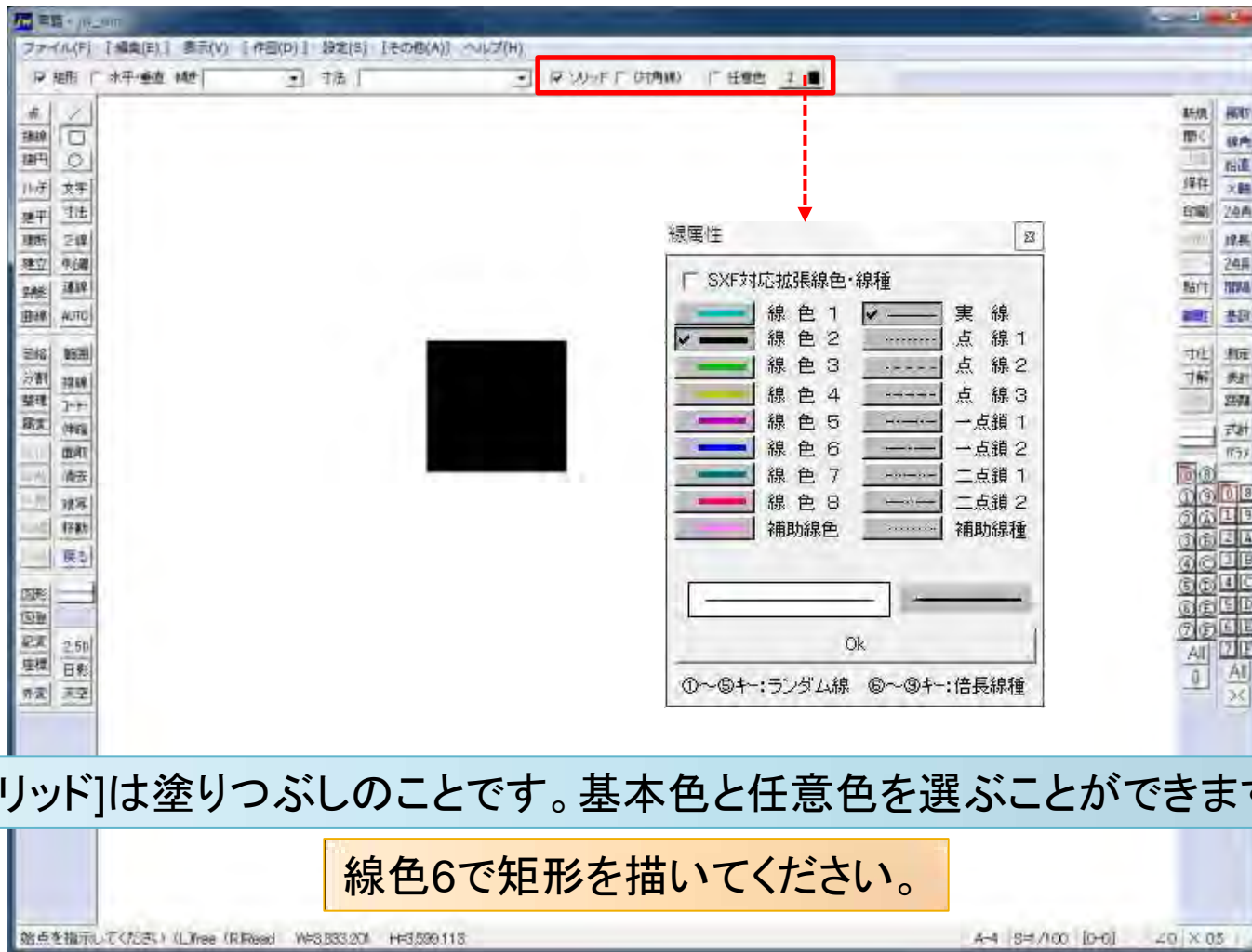
矩形(くけい): [寸法]を指定する



寸法を事前に設定してから描くことができます。任意の寸法も設定できます。横,縦の順に「,(カンマ)」で数値を区切ります。例:50,150 横50で縦150の矩形
ステータスバーの表示に注意してください。「基準点」

寸法から「1000,1000」を指定し矩形を描いてください。

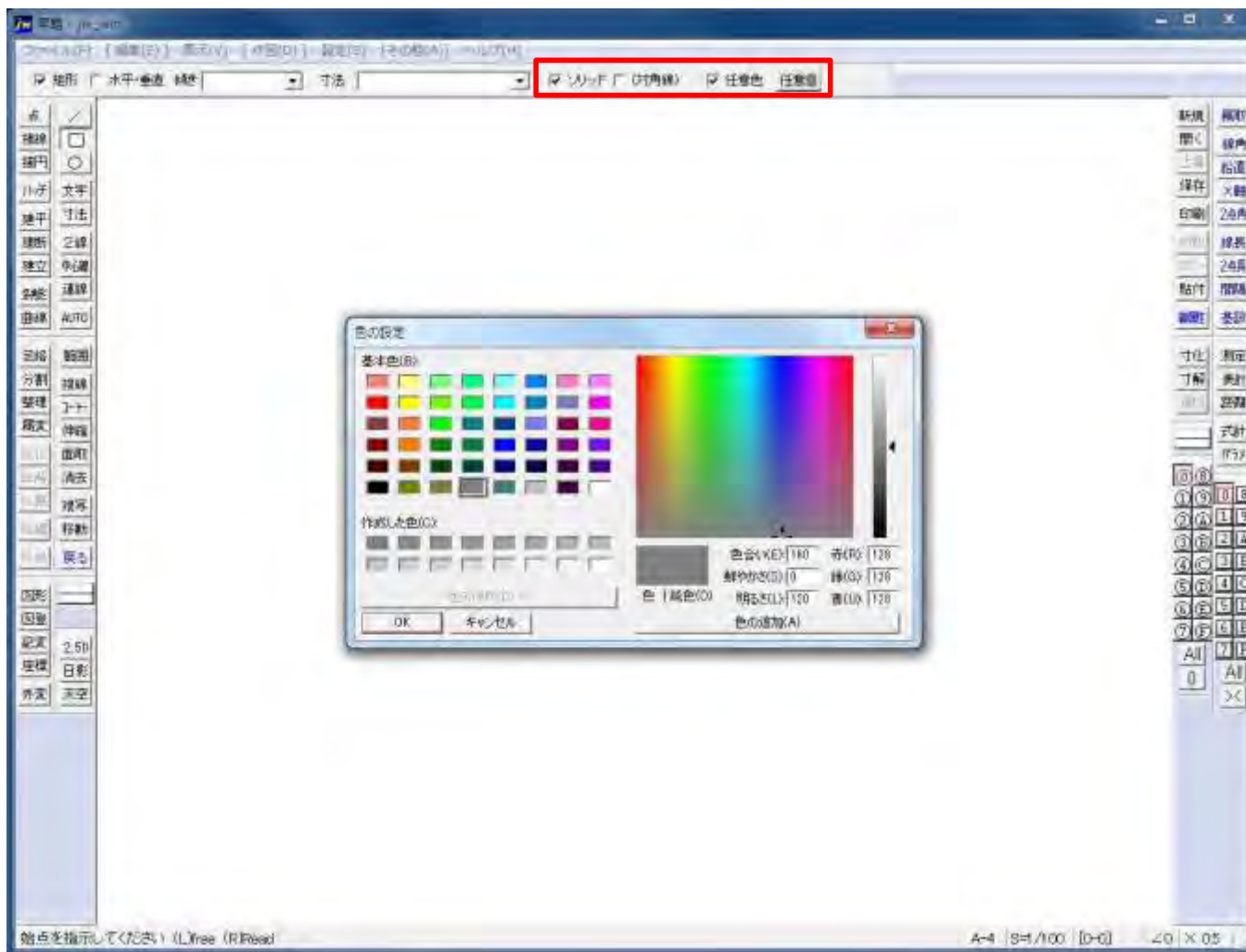
矩形(くけい):ソリッド(塗つぶし)



[ソリッド]は塗りつぶしのことです。基本色と任意色を選ぶことができます。

線色6で矩形を描いてください。

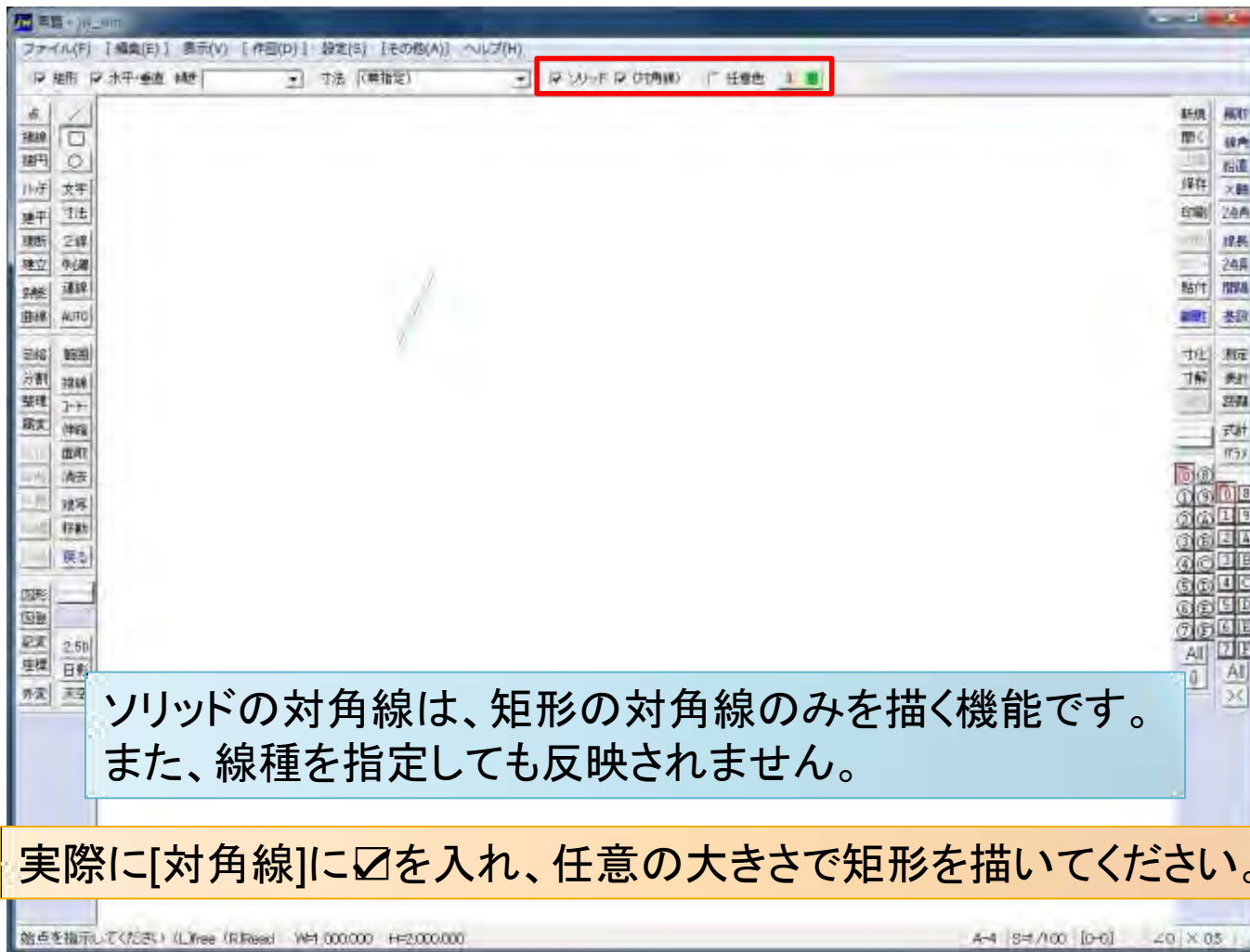
矩形(くけい):ソリッド(任意色)



矩形(くけい):ソリッド(対角線)



矩形(くけい):ソリッド(対角線)



矩形(くけい): 多重

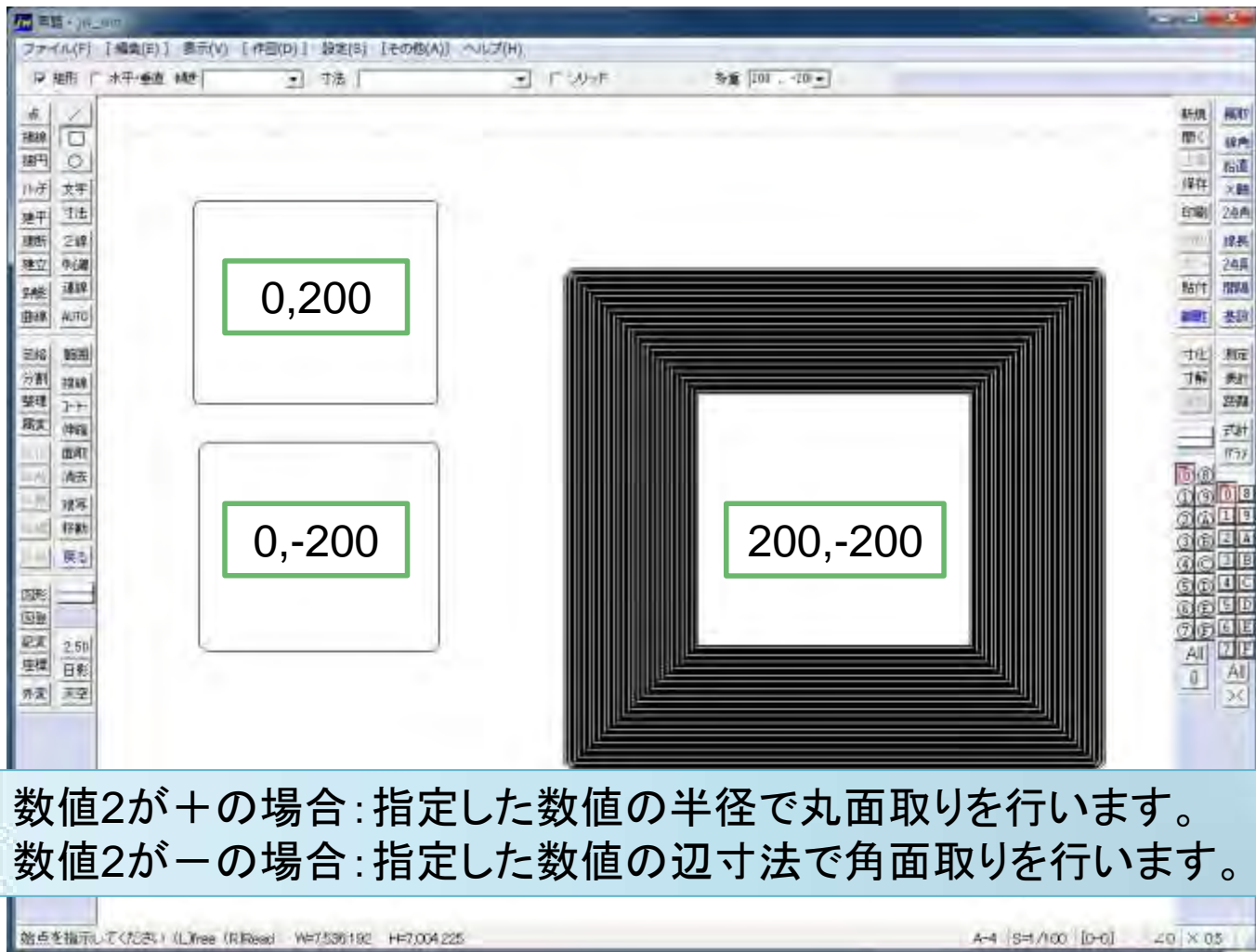
多重

2,0 3,0 4,0 5,0

矩形の中に矩形が描かれる
1000×1000の矩形を[多重]2,0で描くと、
1000×1000,500×500の矩形が描かれる

矩形の[多重]は、相似形の矩形を描く機能です。
数値1、数値2の組み合わせで、分割、面取りを行います。

矩形(くけい):さまざまな多重



矩形(くけい): 多重の設定例と図形

多重: 5, 0
5分割

多重: 0, 200
四隅200Rの丸面取り

多重: 0, -200
四隅200Rの面取り

多重: -100, 0
肉厚100

多重: -100, 200
肉厚100、四隅200Rの丸面取り

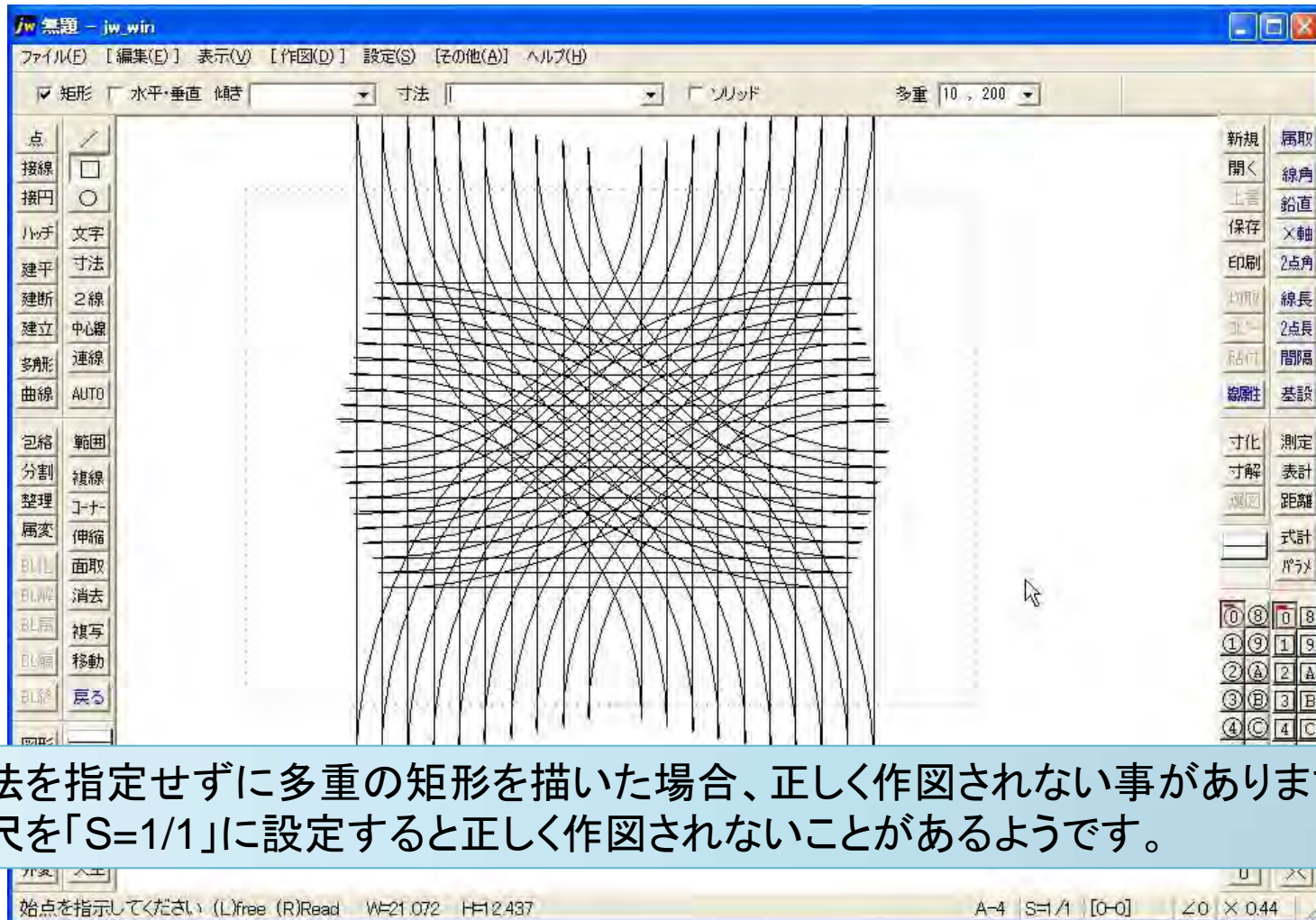
多重: -100, -200
肉厚100、四隅200Rの面取り

寸法: 1000, 1000

線: 強の端部を指示してのさい。 (L)線込線色: 緑線 (R)寸法線定線色: 緑線

A-3 | S=1/100 | [0-0] | 40 X 1.5

矩形(くけい): 多重が正しく描画されない



寸法を指定せずに多重の矩形を描いた場合、正しく作図されないことがあります。縮尺を「S=1/1」に設定すると正しく作図されないことがあるようです。